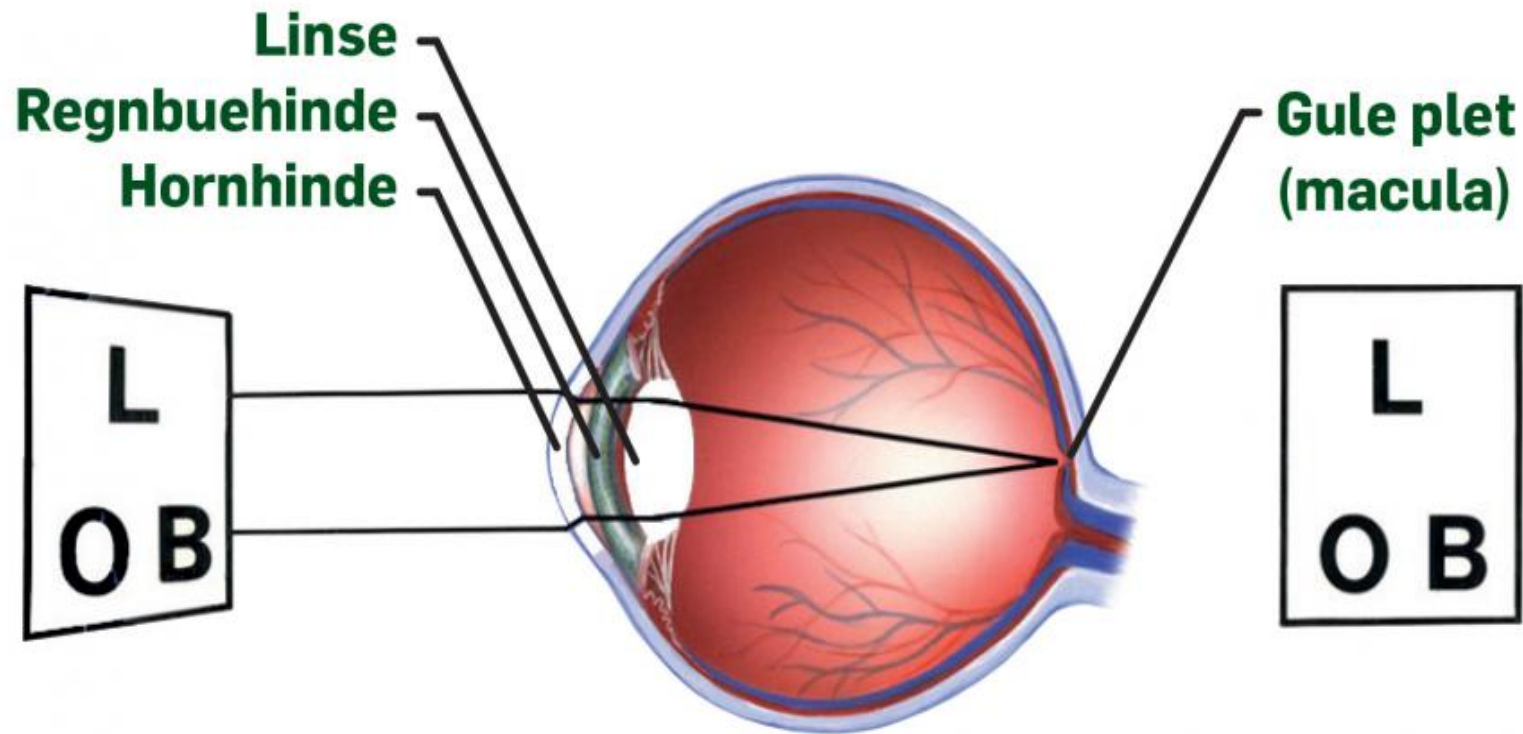


Det normale øje

For at se en genstand skarpt skal lyset brydes af den klare hornhinde, passere gennem pupillen i regnbuehinden og fokuseres af den normalt klare linse på nethindens gule plet (figur 1).

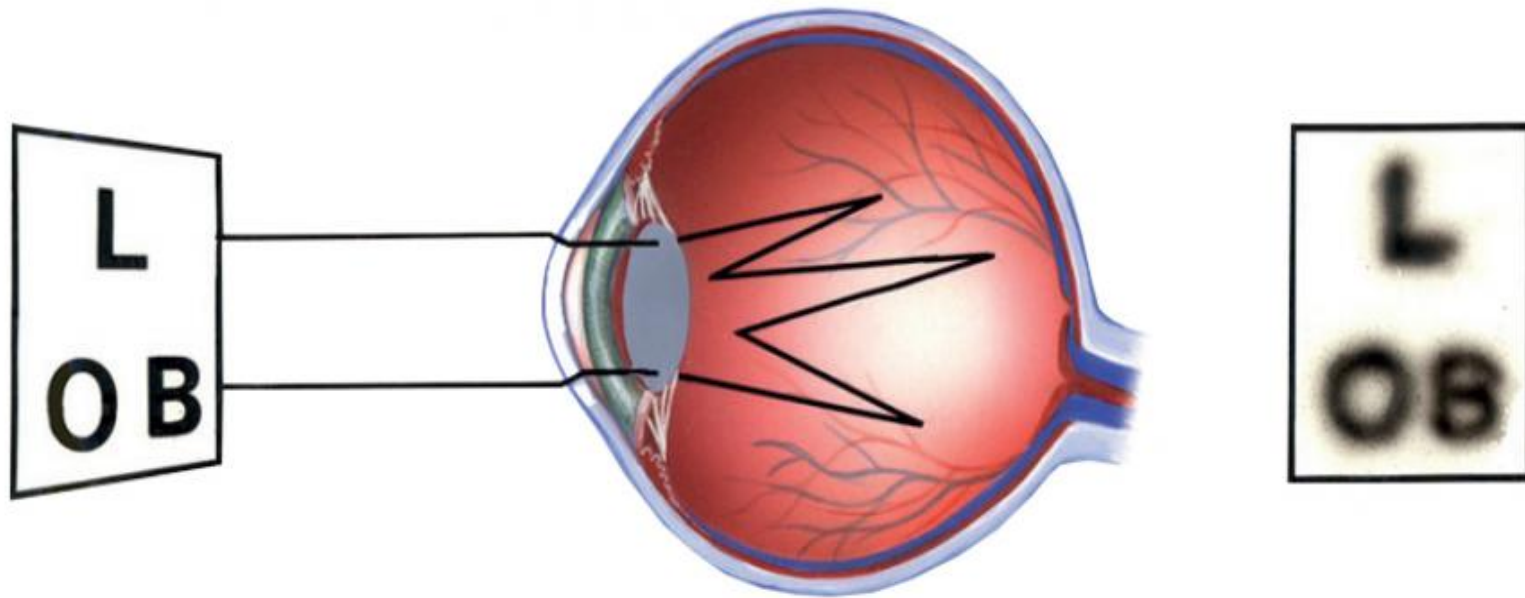


(c) Øjenforeningen

Fig. 1.

Hvad er grå stær?

Når linsen bliver uklar, har man grå stær. En uklar linse betyder, at billeddannelsen på nethindens gule plet bliver sløret (figur 2).

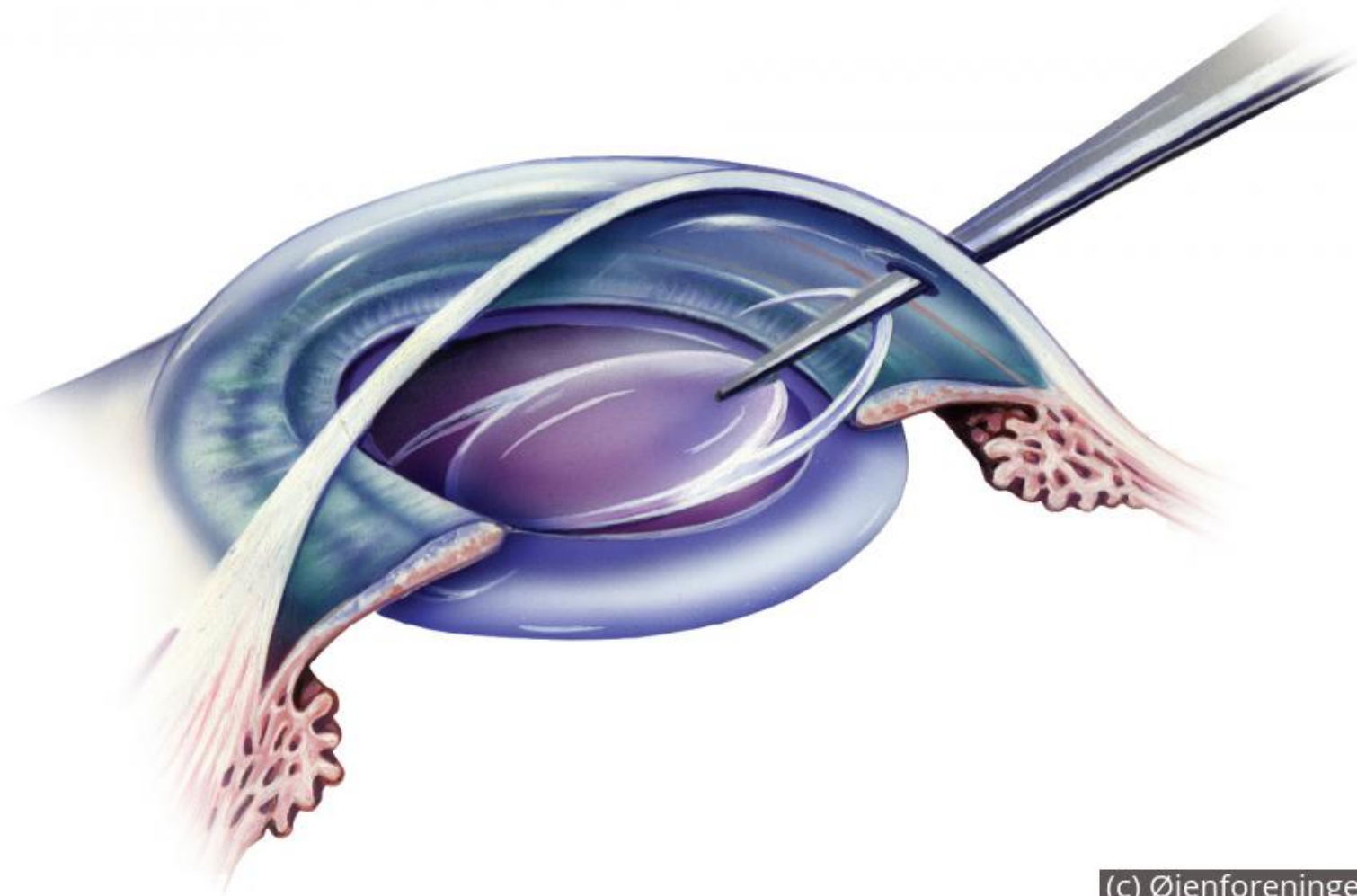


(c) Øjenforeningen

Fig. 2.

Operation for grå stær

Den uklare linse bortopereres og erstattes af en plastiklinse (fig. 3).



(c) Øjenforeningen

Fig. 3.

Efter operationen

De fleste kan se rimelig godt inden for de første dage efter operationen, mens andre først genvinder synet i løbet af nogle uger (figur 4).

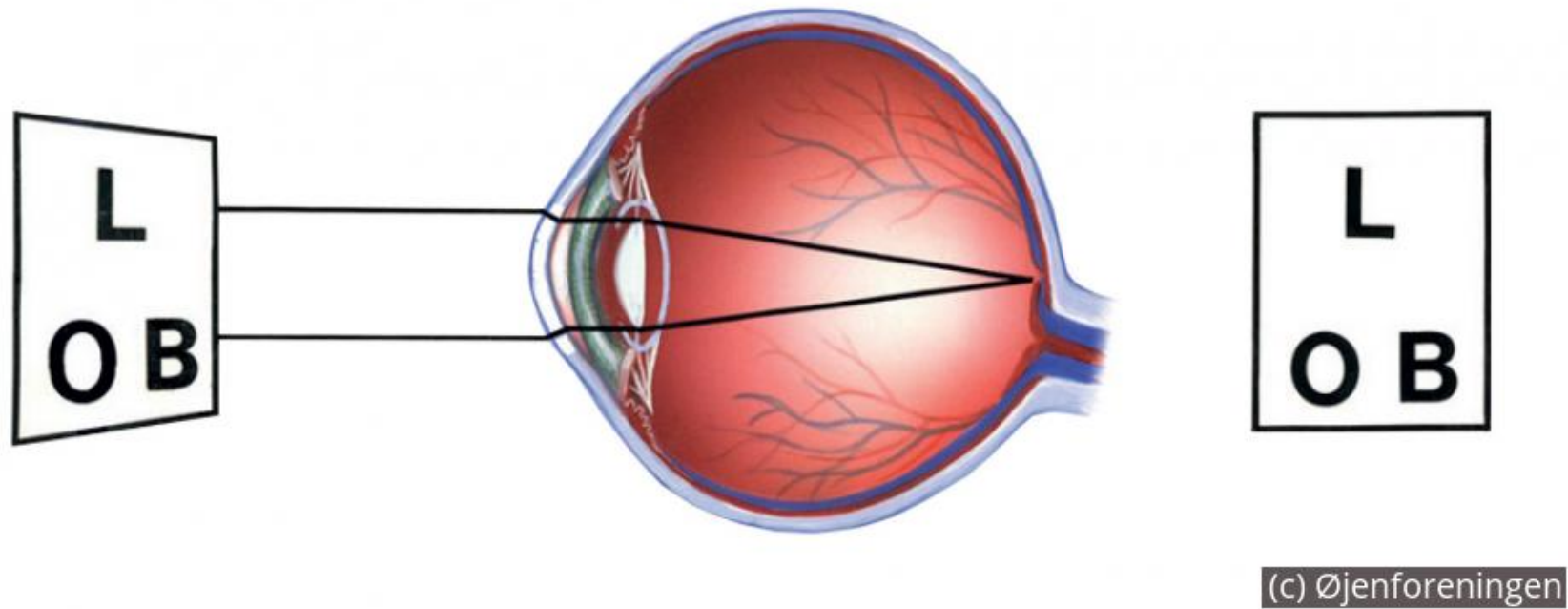


Fig. 4.

Efterstær

Den cellofantynde kapsel, som indeholder plastiklinsen, kan måneder til år efter operationen blive uklar i det opererede øje. Dette kaldes efterstær og opleves som tiltagende synsnedsettelse (figur 5).

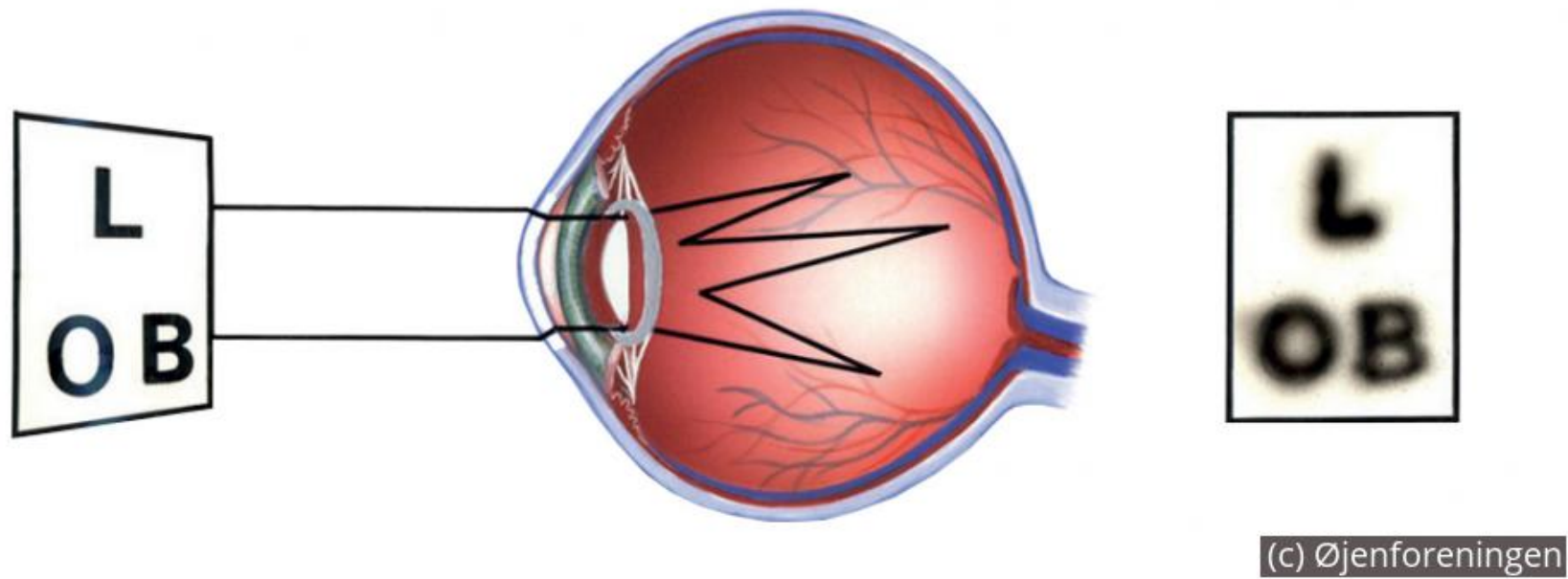
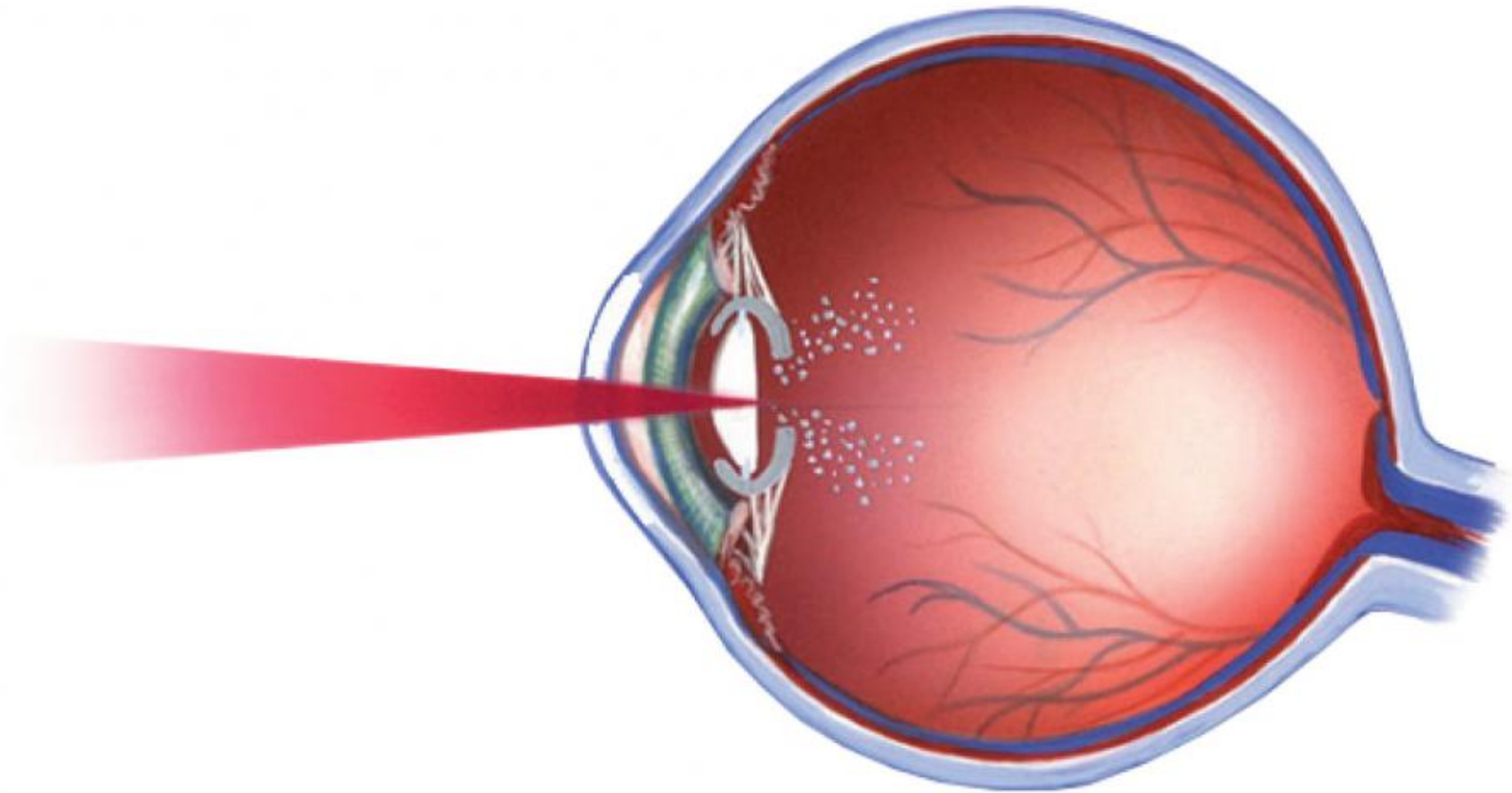


Fig. 5.

Laserbehandling

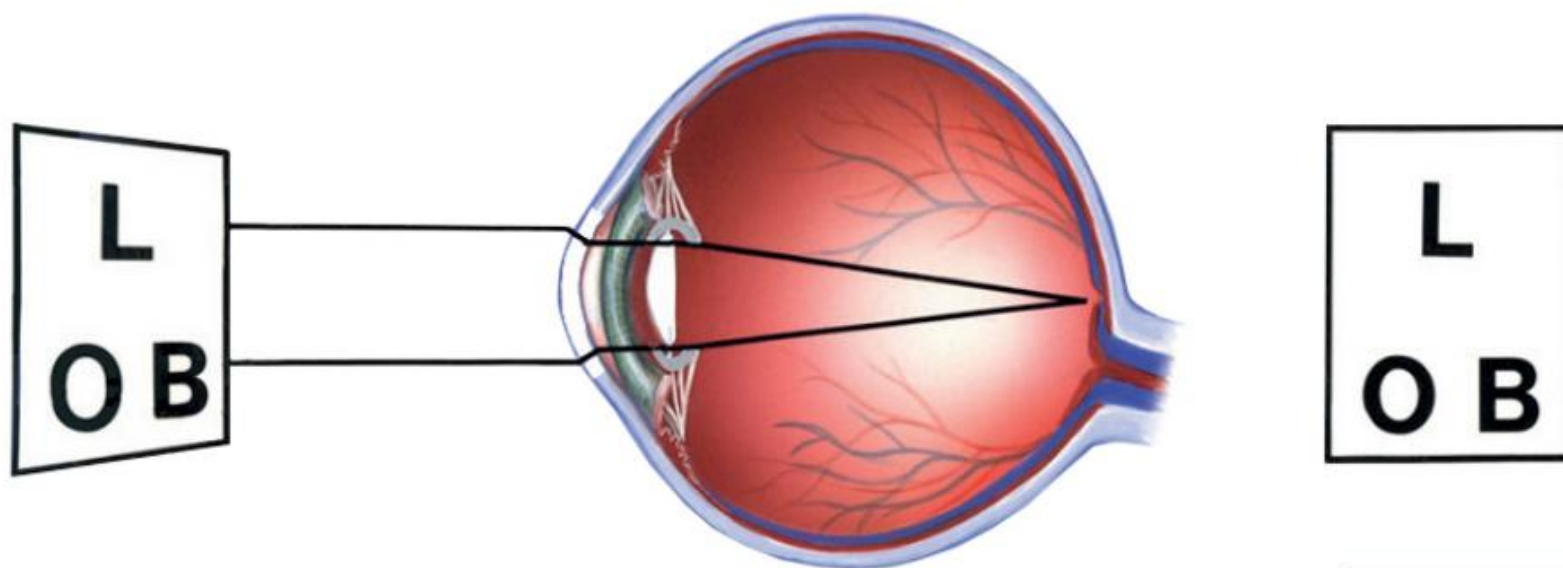
Efterstæren kan let fjernes med en speciel laserstråle (figur 6).



(c) Øjenforeningen

Fig. 6.

Allerede samme dag er synet forbedret (figur 7).



(c) Øjenforeningen

Fig. 7.